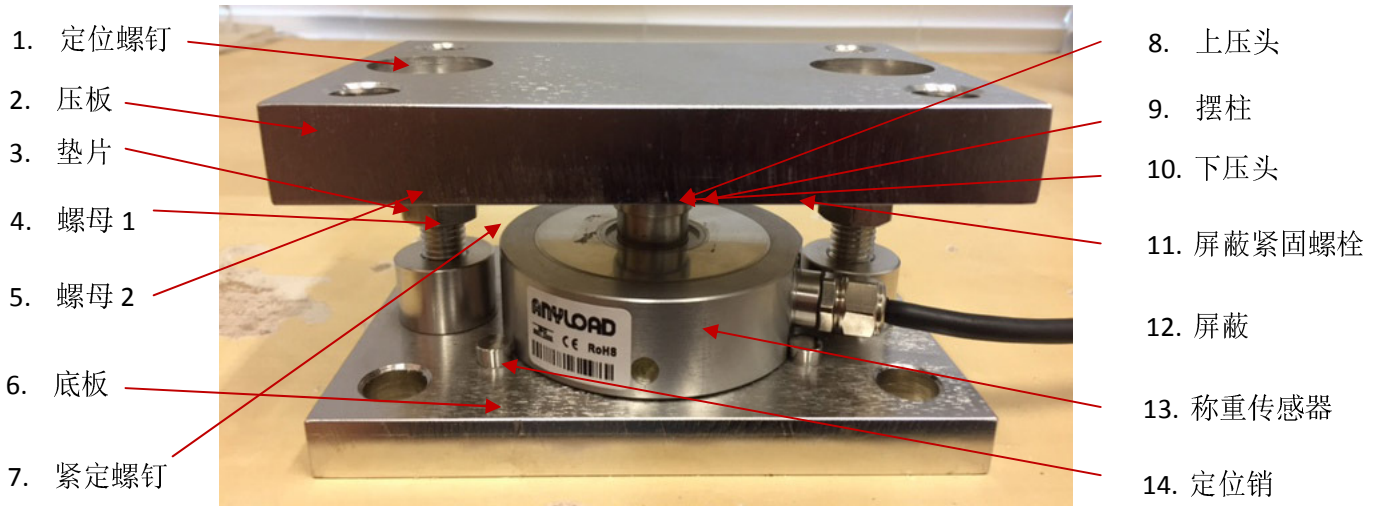
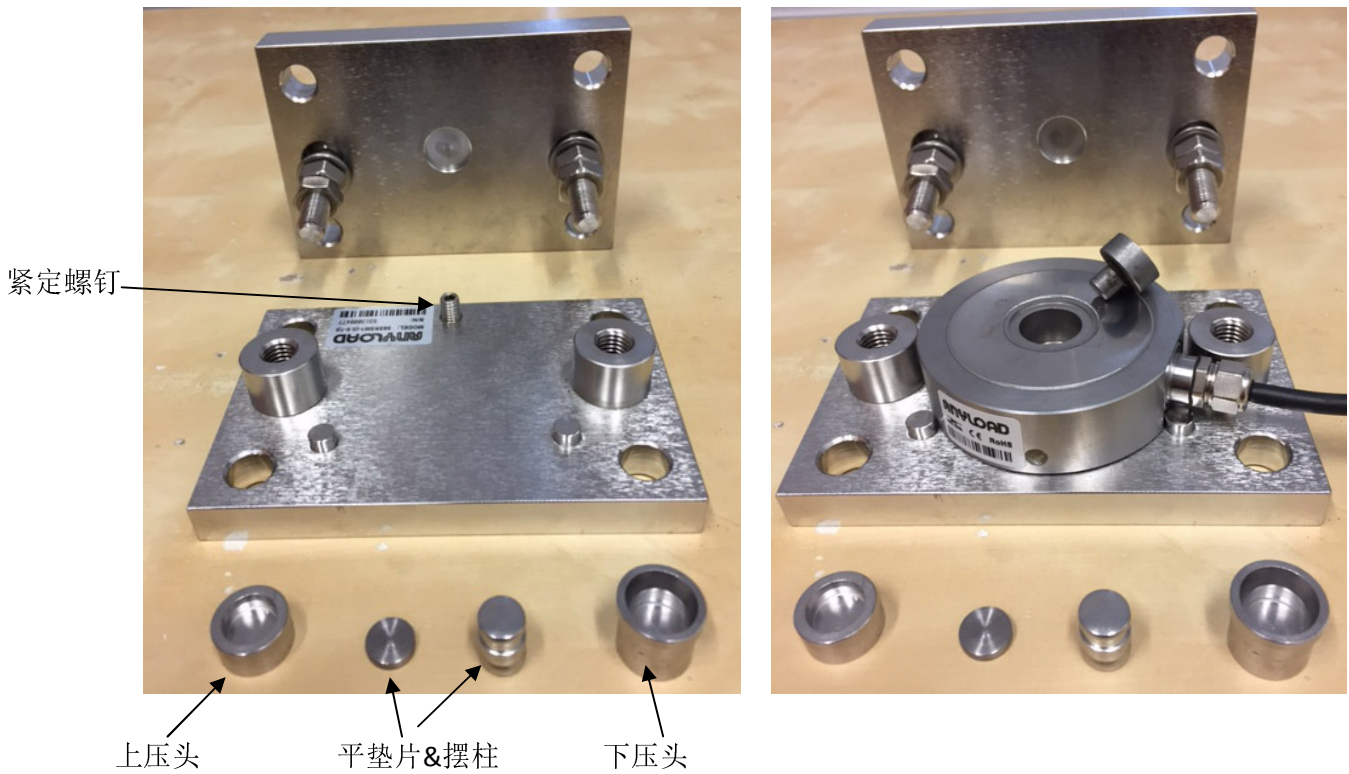


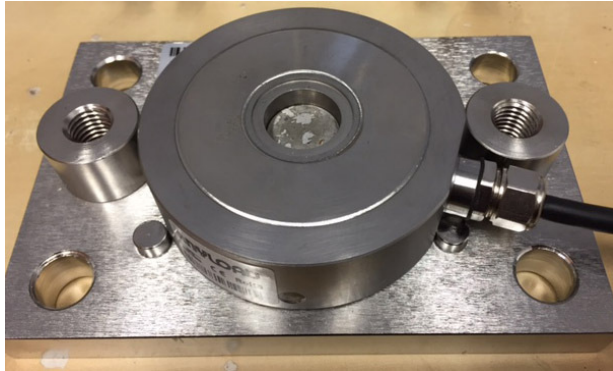
## 363RSM1 模块安装说明



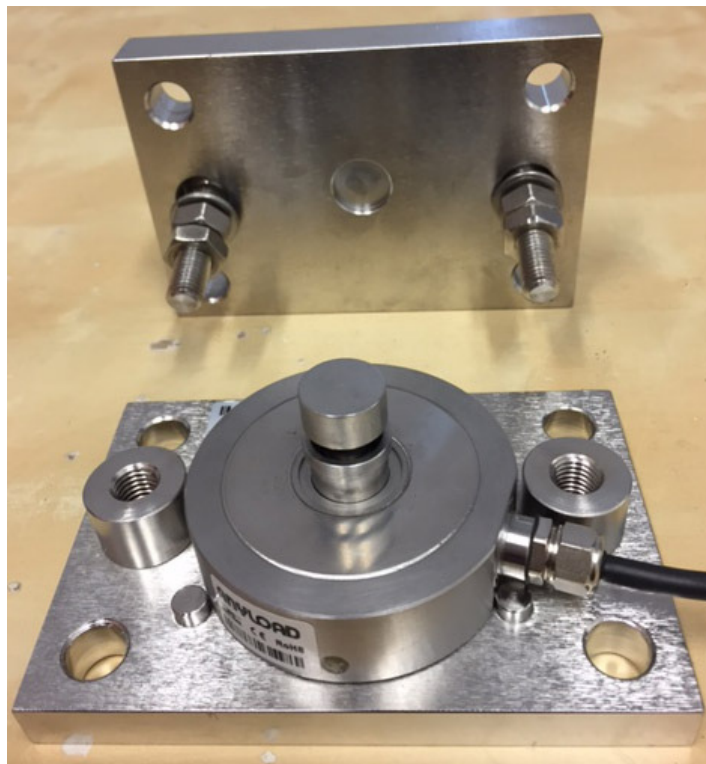
1. 拆卸**压板**（部件#2）。将 363RS 称重传感器安装在**底板**（部件#6）中。参见下图



2. 组装摆柱（部件#9）并将其置于 363RS 称重传感器的顶部。参见下图。



按上述顺序组装摆柱部分。完成后置于称重传感器顶部，见下图。



3. 安装**压板**（部件#2）。调整**定位螺钉**（部件#1）、**螺母1**和**螺母2**（部件#4和5）。确保**上压头**（部件#8）正确嵌在压板下的孔中（参见下图）。

